

# Bruksanvisning for projektor

## Åsbråten Grendehus - Grensestien 23

1. Lerret senkes/heves ved bruk av bryterpanel (MÅ STOPPES MANUELT MED STOPP KNAPP)

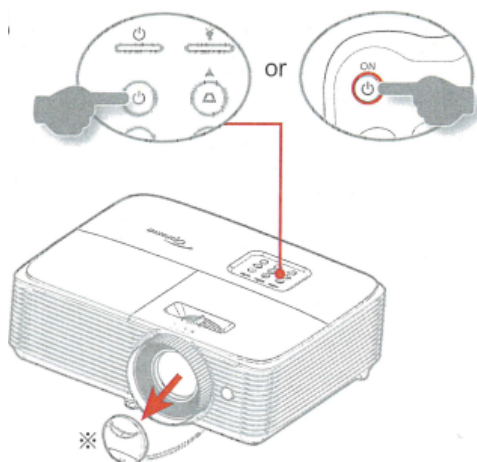


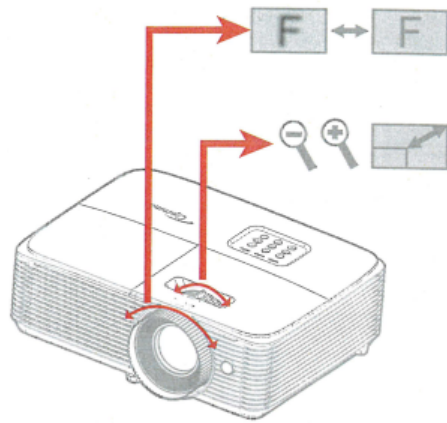
2. Koble til PC/MAC ved å løfte opp luke i gulv og koble til HDMI og strømtilførsel.



3. Start/stopp projektor ved å trykke <ON/OFF>.

Om nødvendig kan manuell justering av bilde utføres.





4. Når man er ferdig skal systemene skrus av og pakkes. Reverser oppstartsprosedyre.